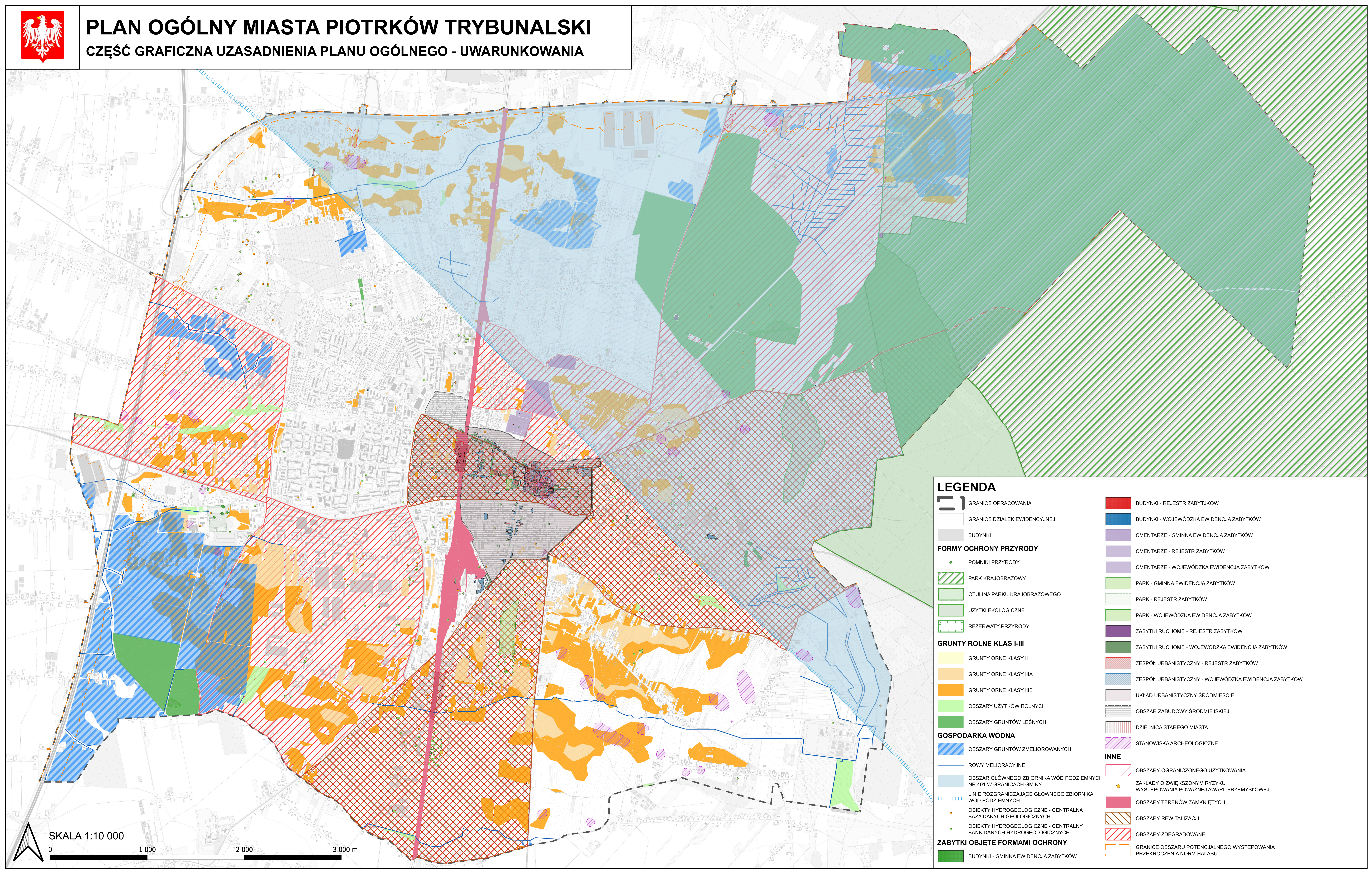




# PLAN OGÓLNY MIASTA PIOTRKÓW TRYBUNALSKI

## CZĘŚĆ GRAFICZNA UZASADNIENIA PLANU OGÓLNEGO - UWARUNKOWANIA



### LEGENDA

- GRANICE OPRACOWANIA
- GRANICE DZIAŁEK EWIDENCYJNEJ
- BUDYNKI
- FORMY OCHRONY PRZYRODY**
  - POMNIKI PRZYRODY
  - PARK KRAJOBRAZOWY
  - OTULINA PARKU KRAJOBRAZOWEGO
  - UŻYTKI EKOLOGICZNE
  - REZERWATY PRZYRODY
- GRUNTY ROLNE KLAS I-III**
  - GRUNTY ORNE KLASY II
  - GRUNTY ORNE KLASY IIIA
  - GRUNTY ORNE KLASY IIIB
  - OBSZARY UŻYTKÓW ROLNYCH
  - OBSZARY GRUNTÓW LEŚNYCH
- GOSPODARKA WODNA**
  - OBSZARY GRUNTÓW ZMELIOROWANYCH
  - ROWY MELIORACYJNE
  - OBSZAR GŁÓWNEGO ZBIORNIKA WÓD PODZIEMNYCH NR 401 W GRANICACH GMINY
  - LINIE ROZGRANICZAJĄCE GŁÓWNEGO ZBIORNIKA WÓD PODZIEMNYCH
  - OBIEKTY HYDROGEOLOGICZNE - CENTRALNA BAZA DANYCH GEOLOGICZNYCH
  - OBIEKTY HYDROGEOLOGICZNE - CENTRALNY BANK DANYCH HYDROGEOLOGICZNYCH
- ZABYTKI OBJĘTE FORMAMI OCHRONY**
  - BUDYNKI - GMINNA EWIDENCJA ZABYTKÓW
  - BUDYNKI - REJESTR ZABYTKÓW
  - BUDYNKI - WOJEWÓDZKA EWIDENCJA ZABYTKÓW
  - CMENTARZE - GMINNA EWIDENCJA ZABYTKÓW
  - CMENTARZE - REJESTR ZABYTKÓW
  - CMENTARZE - WOJEWÓDZKA EWIDENCJA ZABYTKÓW
  - PARK - GMINNA EWIDENCJA ZABYTKÓW
  - PARK - REJESTR ZABYTKÓW
  - PARK - WOJEWÓDZKA EWIDENCJA ZABYTKÓW
  - ZABYTKI RUCHOME - REJESTR ZABYTKÓW
  - ZABYTKI RUCHOME - WOJEWÓDZKA EWIDENCJA ZABYTKÓW
  - ZESPÓŁ URBANISTYCZNY - REJESTR ZABYTKÓW
  - ZESPÓŁ URBANISTYCZNY - WOJEWÓDZKA EWIDENCJA ZABYTKÓW
  - UKŁAD URBANISTYCZNY ŚRÓDMIEŚCIE
  - OBSZAR ZABUDOWY ŚRÓDMIEJSKIEJ
  - DZIELNICA STAREGO MIASTA
  - STANOWISKA ARCHEOLOGICZNE
- INNE**
  - OBSZARY OGRANICZONEGO UŻYTKOWANIA
  - ZAKŁADY O ZWIĘKSZONYM RYZYKU WYSTĘPOWANIA POWAŻNEJ AWARII PRZEMYSŁOWEJ
  - OBSZARY TERENÓW ZAMKNIĘTYCH
  - OBSZARY REWITALIZACJI
  - OBSZARY ZDEGRADOWANE
  - GRANICE OBSZARU POTENCJALNEGO WYSTĘPOWANIA PRZEKROCZENIA NORM HAŁASU

SKALA 1:10 000

0 1 000 2 000 3 000 m